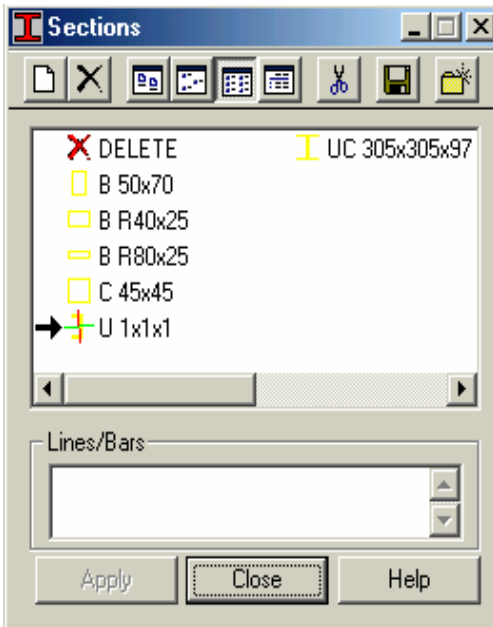
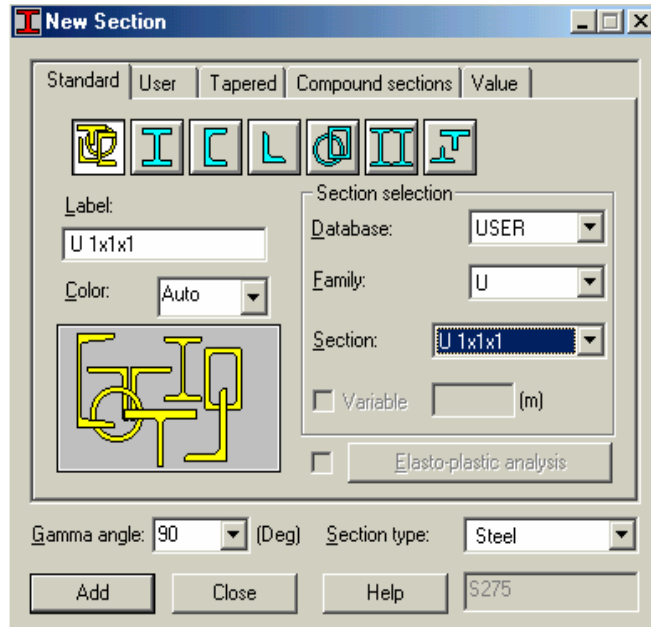


- 149 -

بعد ذلك نعود عن طريق نافذة الأمر Layouts إلى **Start** وننتقل إلى الأمر **I Bar Section** ومن خلال نافذته ننتقل إلى الأمر **New section definition** لتظهر النافذة المبينة في (الشكل - A - 150 -) ومن خلال النافذة التابعة **Database:** ننتقل إلى نفس الخيار المحدد في النافذة السابقة **USER** ونحدد نوع المقطع من خلال نافذة **Section:** بعد ذلك نضغط على الأمر **Add** ليظهر المقطع كما هو مبين في (الشكل - B - 150 -)



- B -



- A -

- 150 -

بعد ذلك نضغط بالفأرة ضمن نافذة الأمر **Lines/Bars** ونحدد العنصر المراد تعديل مقطعه ومن ثم نضغط على الأمر **Apply** ليتغير مقطع العنصر وليأخذ شكل المقطع U كما هو مبين في الشكل التالي :